



# LABBERTON

## Home

Anton A.C. Labberton (1904-1987) was een compromisloze kunstenaar, die vanuit zijn koffers en met zijn schilderskist in eenvoud leefde voor zijn kunst. Als een reizende eenling trok hij door Europa en Noord-Afrika, waar hij het landschap en karakteristieke stadsgezichten in ongewone abstracties van licht, kleur en vorm aquarelleerde. Elke aquarel is sterk bepaald door de atmosfeer ter plekke en het coloriet van het seizoen.



Cat. 277 Canal Grande 5.1962  
Aquarel / Papier  
310 x 248 mm

De werken van Labberton zijn te beschouwen als een, tot de essentie vereenvoudigde waarneming, waarmee hij grote spanning in zijn compositie weet te bereiken, maar tevens als een abstracte compositie met een eigen harmonie. Het woord 'abstract' wordt dan wel eens onterecht toegepast, want er blijft altijd een relatie met de werkelijkheid om ons, de inspiratiebron blijft meestal dezelfde: de werkelijkheid om en in ons: menselijke- en dierlijke vormen, vormen en kleuren van het landschap en onze innerlijke oerbeelden, de droomwereld. De werken van Anton A.C. Labberton geven blijk van een groot vormgevend talent: 'de abstractie voorbij.'

De Avant-garde creëert een nieuwe werkelijkheid, een nieuwe schoonheid op een plat vlak of 3-d die de relatie met de oorspronkelijke werkelijkheid om ons heen verloren schijnt te zijn. Vormen en kleuren worden overdreven en/of in het extreme gesimplificeerd en vervormd, details kunnen afleiden van het nieuwe geheel en daarom weggelaten. Zolang het beeld wat ontstaat maar het oog streelt. De avant-gardische abstractie van Labberton krijgt vorm op een geheel eigen wijze en is, niet geïnspireerd door, maar wel te vergelijken met de Russische avant-gardisten als El Lissitzky, Alexandr Rodchenko en Lyubov Popova.

Met abstractie heeft de kunstenaar  
eindelijk zijn ultieme vrijheid gevonden,  
het schilderen zijn ware inhoud.

De vrijheid stelt de kunstenaar voor enorme problemen.  
Geen vrucht, geen dier, geen naakte rug meer  
om zich al schilderend aan vast te klampen,  
alleen nog zijn diepste ik...

Ivo Michiels, Avant-garde 1958

Labberton werkte van 1932 tot aan zijn overlijden in 1987, en exposeerde in Parijs, diverse steden in Duitsland en in Zürich. Pas in 1980 had hij zijn eerste tentoonstelling in Nederland. Deze tentoonstelling in Den Haag werd geopend door Wim Beeren.

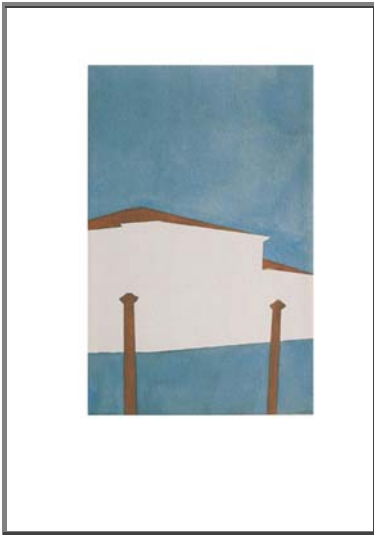
Labberton verkocht vooral in Duitsland en Zwitserland, waar zijn werk ook in verschillende musea en particuliere collecties is opgenomen:

Stedelijk Museum, Amsterdam  
Gemeentemuseum, Den Haag  
Kunsthalle, Bielefeld (D)  
Museum, Bochum (D)  
Kunsthalle, Bremen (D)



1979 Wassenaar 4.'79  
Aquarel / Papier  
383 x 245 mm

Labberton studeerde van 1923 tot 1928 aan de Academie van Beeldende Kunsten te Den Haag; vervolgens aan de Grande Chaumière en de Vrije Academie, Montparnasse in Parijs en daarna aan de Akademie für Bildende Kunst in Berlijn en had, evenals zijn tijdgenoten, een voorliefde voor de literatuur van Baudelaire (1857), Fleurs du mal; Paul Verlaine, Choix de Poésies; Rimbaud (1861) Saison en enfer en (1886), Illuminations.



1970 Venezia 10.70  
Aquarel / Papier  
390 x 240 mm

Labberton schreef over zichzelf:

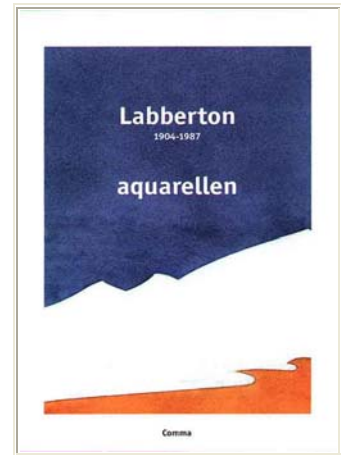
“Ik ben eenvoudig een moderne landschapschilder. Ik werk zeer gedisciplineerd, iedere morgen, iedere namiddag, en span mij tot het uiterste in omdat ik weet dat mijn schilderkunst naast de beste moderne beelden stand moet houden. Ik schilder altijd buiten, direct naar de natuur. Zie een motief, begin.

Soms komt er direct iets goeds. Vaak maak ik eerst een studie en op de volgende dag het juiste ding. [...] Hoe zeer ik ook vereenvoudig en alleen structuur geef, de schilderijen blijven voor mij toch landschappen, met hemel, huizen, wegen, bomen, bloemen. Ik volg de natuur, meng uiterst zorgvuldig de kleuren.

Voor een uitgebreide beschrijving van het leven en werk van A.A.C. Labberton verwijs ik naar het boek:

[LABBERTON \(1904-1987\) AQUARELLEN](#)

samengesteld door dr. C.M. Rehorst



1976 Cat.461 hyeres.4.76  
Aquarel / Papier  
390 x 240 mm

Copyright 2008 H.A.F.A. de Kat, NL-3766HX.40

Alle rechten voorbehouden. Zonder voorafgaande schriftelijke toestemming van H.A.F.A. de Kat mag niets van <http://www.labberton.nl> vermenigvuldigd, bewerkt en/of openbaar gemaakt worden door middel van druk, fotokopie, microfilm, elektronisch- of mechanische media of op welke andere wijze dan ook. De enige uitzondering die hierop bestaat is dat de gebruiker deze voor privé-doeleinden gebruikt, en niet bestemd zijn voor reproductie of publicatie.

Copyright 2008 H.A.F.A. de Kat, NL-3766HX.40

All rights reserved. No part of <http://www.labberton.nl> may be reproduced or transmitted in any form or by any means, electronically and/or mechanical, including photocopying, recording, or by any information storage or retrieval system, without prior written permission from H.A.F.A. de Kat. The only exception is the use for private purpose. Reproduction and/or publication is not allowed